



TUBE
264

FLUCHTWEG Lösungen

Sicherheitsbeleuchtung ohne architektonische Kompromisse



Vollkommen homogen in den Handlauf integriert erfüllt die TUBE die Anforderungen einer normgerechten Sicherheitsbeleuchtung, ohne das architektonische Raumkonzept zu stören.

Durch die hohe Schutzart IP66 kann die Leuchte im Innen- sowie im Aussenbereich eingesetzt werden.

TUNNEL Lösungen

Die robuste Leuchte für erhöhte Anforderungen

Die TUBE-264 LED-Leuchte kann auch bei Straßen- und Eisenbahntunnel eingesetzt werden.

Die Erfahrung aus vielen Projekten und Prüfverfahren in Zusammenarbeit mit namhaften Prüfinstitutionen bestätigen die Strapazierfähigkeit der TUBE-264 LED-Leuchte.



INDIVIDUAL Lösungen

Wo Standard keine Lösung mehr ist



Ihre Visionen sind einzigartig und verlangen somit Einzigartiges? Mit der TUBE-264 LED-Leuchte sind keine Grenzen hinsichtlich Materialien, Montagevarianten und Lichtcharakteristiken gesetzt. Die Befestigungsmöglichkeiten der Leuchte ermöglichen eine einfache Montage in verschiedensten Materialien wie zum Beispiel Holz, Gipskarton und Metall.

Die TUBE ist in unterschiedlichen Lichtfarben erhältlich und unterstreicht nicht nur den Wohlfühlfaktor, sondern akzentuiert auch das architektonische Gesamtbild.



Das dezente Wand- und Deckenaufbaugeschäuf macht die TUBE-264 noch vielseitiger einsetzbar. Für ein stimmiges Gesamtkonzept ist das Gehäuse in mehreren Farben verfügbar.



Mit der Variantenvielfalt der TUBE-264 LED-Leuchte lassen sich beinahe alle Montagearten in Flächen und Rohren umsetzen. Die unterschiedlichen Lichtcharakteristiken ermöglichen spezielle architektonische Akzentbeleuchtungen.

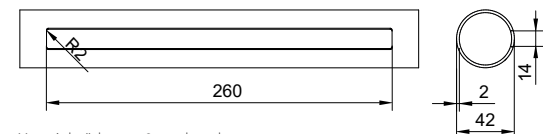
Einbauvarianten

Profil rund



Ohne Lichtlenkung	Tube-264-PLC24-1-R, 3000K	9023093101
	Tube-264-PLC24-1-R, 4000K	9023094101
	Tube-264-PLC24-2-R, 3000K	9023093201
	Tube-264-PLC24-2-R, 4000K	9023094201
Asymmetrisch	Tube-264-PLC24-1-R, 3000K, asym.	9023093103
	Tube-264-PLC24-1-R, 4000K, asym.	9023094103
	Tube-264-PLC24-2-R, 3000K, asym.	9023093203
	Tube-264-PLC24-2-R, 4000K, asym.	9023094203

Ausschnittsmaß Klick Variante Typ „R“ (Profil rund)



Materialstärke von 2 mm beachten
Rohrdurchmesser Ø 38-76 mm

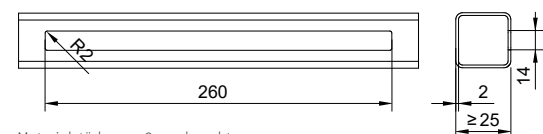
Profil eckig



Ohne Lichtlenkung	Tube-264-PLC24-1-E, 3000K	9023093111
	Tube-264-PLC24-1-E, 4000K	9023094111
	Tube-264-PLC24-2-E, 3000K	9023093211
	Tube-264-PLC24-2-E, 4000K	9023094211
Asymmetrisch	Tube-264-PLC24-1-E, 3000K, asym.	9023093113
	Tube-264-PLC24-1-E, 4000K, asym.	9023094113
	Tube-264-PLC24-2-E, 3000K, asym.	9023093213
	Tube-264-PLC24-2-E, 4000K, asym.	9023094213

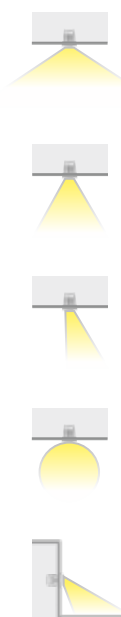
Ausschnittsmaß Klick Variante Typ „E“ (Profil eckig)

Die möglichen Abmessungen des Rohres sind im Zuge der Gesamtprojektion auf die verwendete Verkabelung abzustimmen.



Materialstärke von 2 mm beachten

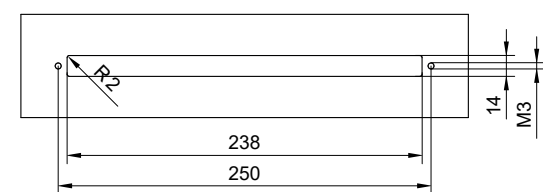
Einbaumontage



Ohne Lichtlenkung	Tube-264-PLC24-1-ME, 3000K	9023093121
	Tube-264-PLC24-1-ME, 4000K	9023094121
	Tube-264-PLC24-2-ME, 3000K	9023093221
	Tube-264-PLC24-2-ME, 4000K	9023094221
Symmetrisch	Tube-264-PLC24-1-ME, 3000K, sym.	9023093122
	Tube-264-PLC24-1-ME, 4000K, sym.	9023094122
	Tube-264-PLC24-2-ME, 3000K, sym.	9023093222
	Tube-264-PLC24-2-ME, 4000K, sym.	9023094222
Asymmetrisch	Tube-264-PLC24-1-ME, 3000K, asym.	9023093123
	Tube-264-PLC24-1-ME, 4000K, asym.	9023094123
	Tube-264-PLC24-2-ME, 3000K, asym.	9023093223
	Tube-264-PLC24-2-ME, 4000K, asym.	9023094223
Opal	Tube-264-PLC24-1-ME, 3000K, opal.	9023093124
	Tube-264-PLC24-1-ME, 4000K, opal.	9023094124
	Tube-264-PLC24-2-ME, 3000K, opal.	9023093224
	Tube-264-PLC24-2-ME, 4000K, opal.	9023094224
Mit Reflektor	Tube-264-PLC24-1-ME, 3000K, Reflektor	9023093125
	Tube-264-PLC24-1-ME, 4000K, Reflektor	9023094125
	Tube-264-PLC24-2-ME, 3000K, Reflektor	9023093225
	Tube-264-PLC24-2-ME, 4000K, Reflektor	9023094225

Ausschnittsmaß Einbaumontage verschraubbar Typ „ME“

Bei einem Einbau in Massivmaterialien (kein dahinterliegender Hohlraum) ist die Kabelführung und Klemmung zu berücksichtigen.

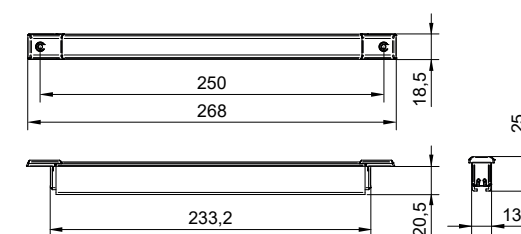


Ausschnittsmaß: 238 x 14 mm
Ausschnittstiefe: mindestens 18 mm

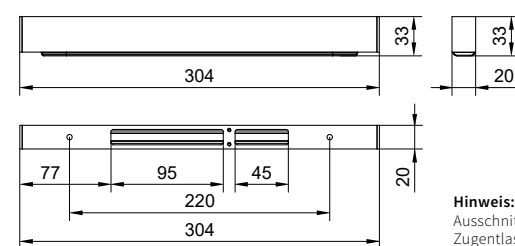


Maßzeichnung Tube-264 Typ „ME“ [mm]

Einbaumontage verschraubbar

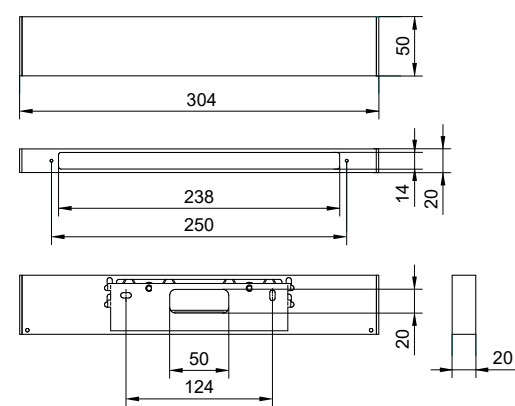


Deckenaufbaugehäuse für Schraubvariante Typ „ME“



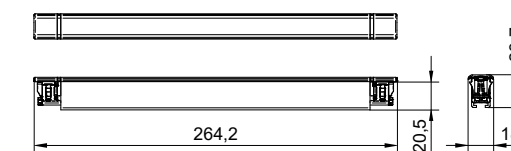
Hinweis:
Ausschnittsmaß für die
Zugentlastung beachten!

Wandaufbaugehäuse für Schraubvariante Typ „ME“

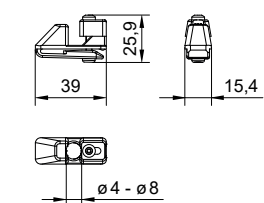


Maßzeichnung Tube-264 Typ „R“/„E“ [mm]

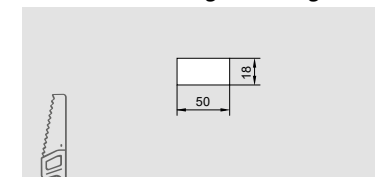
Klick Variante



Zugentlastung Typ „ME“



Ausschnitt Zugentlastung



Technische Daten

Gehäuse:	Polycarbonat
Standardfarbe:	transparent
Schutzklasse:	⬢
Schutzart:	IP66
Schutzgrad:	IK07
Versorgungsarten:	PLC24
Eingangsspannung:	24 V DC +/-20%
Leuchtmittel:	Hochenergieeffiziente LEDs
Nennleistung Leuchtmittel:	1,1 W - 2,2 W
Lichtfarbe:	3000, 4000 K
Temperaturbereich:	-20 °C bis +40 °C
Gewicht:	68 g

Zubehör Typ „ME“

Trockenbauelement Tube-264	9023000003
Betoneingießkasten Tube-264	9023000004
Abdeckgehäuse Tube-264	9023000005
Tube-264-ME Deckenaufbaugehäuse	9023000007
Tube-264-ME Wandaufbaugehäuse	9023000008
Zugentlastung für Deckenaufbaugehäuse	9023000035

* nur PLC24 dimmbar