



TUBE
264

Soluzioni **per le vie di fuga**

illuminazione di sicurezza senza compromessi architettonici

Completamente integrato in modo omogeneo nel corrimano, il TUBE soddisfa i requisiti di un'illuminazione di emergenza conforme agli standard senza disturbare il concetto architettonico dell'ambiente.

Grazie all'elevato grado di protezione IP66, l'apparecchio può essere utilizzato sia all'interno che all'esterno.

Soluzioni **TUNNEL**

L'apparecchio robusto per requisiti sempre più elevati

L'apparecchio LED TUBE-264 può essere utilizzato anche nelle gallerie stradali e ferroviarie.

L'esperienza acquisita in numerosi progetti e le procedure di prova in collaborazione con rinomati istituti di controllo confermano l'affidabilità dell'apparecchio TUBE-264 LED.

Soluzioni **INDIVIDUALI**

Dove lo standard non è più una soluzione

Le vostre visioni sono uniche e quindi richiedono qualcosa di unico? Con l'apparecchio LED TUBE-264 non ci sono limiti in termini di materiali, opzioni di montaggio e caratteristiche luminose. Le opzioni di montaggio dell'apparecchio consentono una facile installazione in materiali come legno, cartongesso e metallo.

Il TUBE è disponibile in diverse temperature di colore e non solo sottolinea il fattore benessere visivo, ma accentua anche l'aspetto architettonico complessivo.

Gli alloggiamenti minimal per montaggio a parete e soffitto rendono il TUBE-264 ancora più versatile. E' inoltre possibile personalizzare l'alloggiamento nel colore RAL desiderato.

L'ampia gamma di varianti dell'apparecchio LED TUBE-264 consente di realizzare quasi tutti i tipi di installazione in superfici e tubi. Le diverse caratteristiche luminose consentono di ottenere una speciale illuminazione architettonica d'accento.

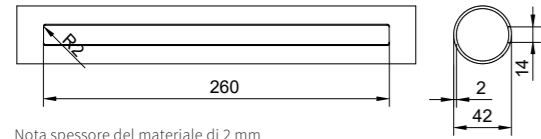
Varianti di installazione

Profilo rotondo



Ottica Grandangolare	
Tube-264-PLC24-1-R, 3000K	9023093101
Tube-264-PLC24-1-R, 4000K	9023094101
Tube-264-PLC24-2-R, 3000K	9023093201
Tube-264-PLC24-2-R, 4000K	9023094201
Ottica Asimmetrica	
Tube-264-PLC24-1-R, 3000K, asym.	9023093103
Tube-264-PLC24-1-R, 4000K, asym.	9023094103
Tube-264-PLC24-2-R, 3000K, asym.	9023093203
Tube-264-PLC24-2-R, 4000K, asym.	9023094203

Sezioni di taglio Tipo R (profilo rotondo)



Nota spessore del materiale di 2 mm
Diametro del tubo Ø 38-76 mm

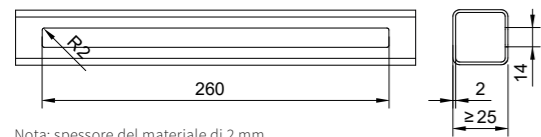
Profilo angolare



Ottica Grandangolare	
Tube-264-PLC24-1-E, 3000K	9023093111
Tube-264-PLC24-1-E, 4000K	9023094111
Tube-264-PLC24-2-E, 3000K	9023093211
Tube-264-PLC24-2-E, 4000K	9023094211
Ottica Asimmetrica	
Tube-264-PLC24-1-E, 3000K, asim.	9023093113
Tube-264-PLC24-1-E, 4000K, asim.	9023094113
Tube-264-PLC24-2-E, 3000K, asim.	9023093213
Tube-264-PLC24-2-E, 4000K, asim.	9023094213

Sezioni di taglio Tipo E (profilo angolare)

Le dimensioni possibili del profilo devono essere definite in fase di progettazione, tenuto conto del tipo di cablaggio realizzato.



Nota: spessore del materiale di 2 mm

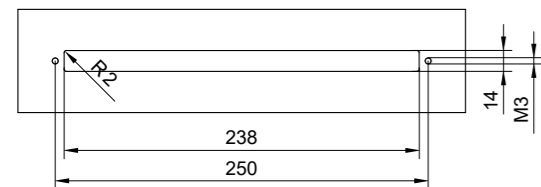
Montaggio ad incasso



Ottica Grandangolare	
Tube-264-PLC24-1-ME, 3000K	9023093121
Tube-264-PLC24-1-ME, 4000K	9023094121
Tube-264-PLC24-2-ME, 3000K	9023093221
Tube-264-PLC24-2-ME, 4000K	9023094221
Ottica Simmetrica	
Tube-264-PLC24-1-ME, 3000K, sim.	9023093122
Tube-264-PLC24-1-ME, 4000K, sim.	9023094122
Tube-264-PLC24-2-ME, 3000K, sim.	9023093222
Tube-264-PLC24-2-ME, 4000K, sim.	9023094222
Ottica Asimmetrica	
Tube-264-PLC24-1-ME, 3000K, asim.	9023093123
Tube-264-PLC24-1-ME, 4000K, asim.	9023094123
Tube-264-PLC24-2-ME, 3000K, asim.	9023093223
Tube-264-PLC24-2-ME, 4000K, asim.	9023094223
Opale	
Tube-264-PLC24-1-ME, 3000K, opal.	9023093124
Tube-264-PLC24-1-ME, 4000K, opal.	9023094124
Tube-264-PLC24-2-ME, 3000K, opal.	9023093224
Tube-264-PLC24-2-ME, 4000K, opal.	9023094224
Con riflettore	
Tube-264-PLC24-1-ME, 3000K, Riflettore	9023093125
Tube-264-PLC24-1-ME, 4000K, Riflettore	9023094125
Tube-264-PLC24-2-ME, 3000K, Riflettore	9023093225
Tube-264-PLC24-2-ME, 4000K, Riflettore	9023094225

Sezioni di taglio tipo „ME“

Per l'installazione in materiali solidi (senza spazi vuoti dietro) è necessario tenere conto del passaggio e del serraggio dei cavi.

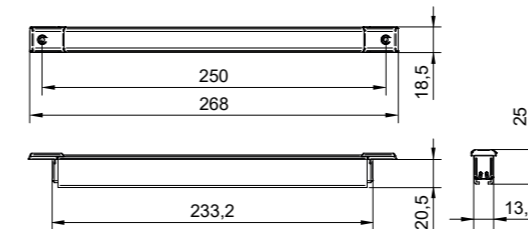


Dimensioni del taglio: 238 x 14 mm
Profondità di taglio: almeno 18 mm

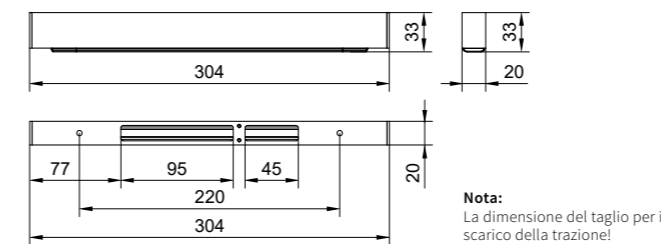


Tube-264 Tipo „ME“ [mm]

Fissaggio a vite

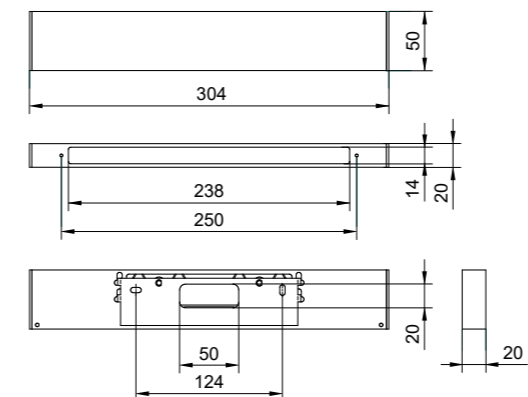


Housing soffitto Tipo „ME“



Nota:
La dimensione del taglio per il scarico della trazione!

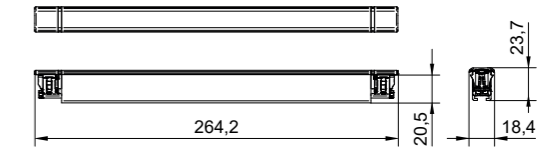
Housing parete Tipo „ME“ Housing parete Tipo „ME“



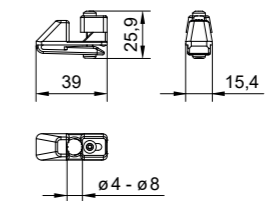
* solo PLC24 dimmerabile

Disegno quotato Tube-264 Tipo „R“/„E“ [mm]

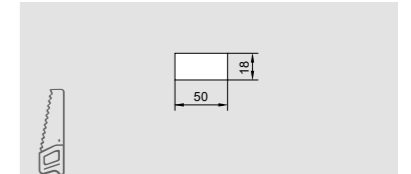
Fissaggio easy-click



Morsetto fissaggio cavo housing soffitto



Sezione di taglio



Dati tecnici

Alloggiamento:	Policarbonato
Colore standard:	Trasparente
Classe di protezione:	◊
Tipo di protezione:	IP66
Grado di protezione:	IK07
Tipi di fornitura:	PLC24
Tensione d'ingresso:	24 V DC +/-20%
Sorgente luminosa:	Alta efficienza energetica LEDs
Potenza nominale della sorgente luminosa:	1,1 W - 2,2 W
Colore:	3000, 4000 K
Temperatura:	Da -20 °C a +40 °C
Peso:	68 g

Accessori Tipo ME

Elemento a secco	9023000003
Scatola incasso calcestruzzo	9023000004
Alloggiamento copertura	9023000005
Housing montaggio soffitto	9023000007
Housing montaggio parete	9023000008
morsetto fissaggio housing soffitto	9023000035